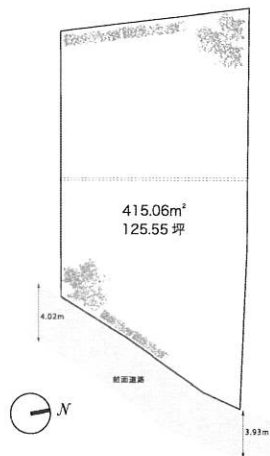
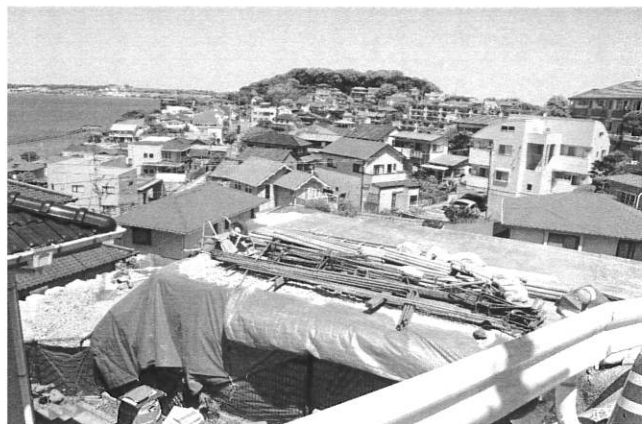
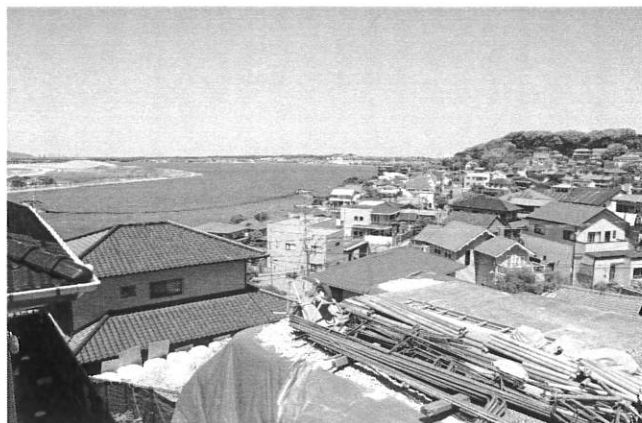


海が見えます！駐車スペース2～3台可能！



物件種目	売土地		
最適用途	住宅用地		
最寄駅	西日本鉄道貝塚線香椎花園前駅		
土地積	実測415.06㎡(125.55坪)	私道面積	
価格	2,580万円	3.3㎡単価	20.55万円
所在地	福岡市 東区香住ヶ丘6丁目17-5		
交通	西日本鉄道貝塚線香椎花園前駅 徒歩9分		
土地権利	所有権	地目	宅地
都市計画	市街化	用途地域	一種低層
建ぺい率	50%	容積率	80%
他の法令上の制限			
地勢			
引渡条件	建築条件付		
現況	更地	引渡日	相談
接道状況	南東側（公道）幅員4m 一方		
設備			
備考	現況は造成中になります。		

Photo

(公社)福岡県宅地建物取引業協会 福岡県知事免許()第16989号
 (一社)九州不動産公正取引協議会加盟

(有)八七商

糟屋郡粕屋町大字仲原2578

TEL 092-409-8787

FAX 092-612-6177

客付会社様へ

■手数料： 当方不払い

■取引態様： 売主

■情報公開日： 2019年5月9日